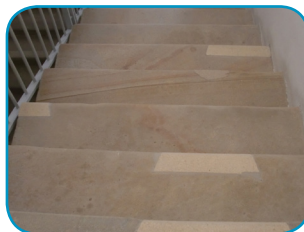
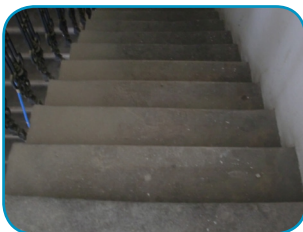


Finalit Nr. 8

Rostlöser



- entfernt Rost, Patina (zB von Kupfer)
inkl. Umwandlung von Rost: kein Nachrosten!
- entfernt Kunstdüngerflecken
- entfernt Kristallwasserflecken
- sehr starker, saurer Grundreiniger
pH-Wert: < 1
- verdünnbar mit Wasser bis 1:5
- 1L reicht für bis zu 20m²,
je nach Verschmutzungsgrad



1) Das Produkt – Finalit Nr. 8 Rostlöser



a) Materialien

Finalit Nr. 8 Rostlöser eignet sich für Granit, Sandstein, Naturstein, Marmor, Solnhofener, Kalkstein, Cotto, Klinker, Ziegel, Feinsteinzeug, Keramik, Terrazzo, Betonstein.

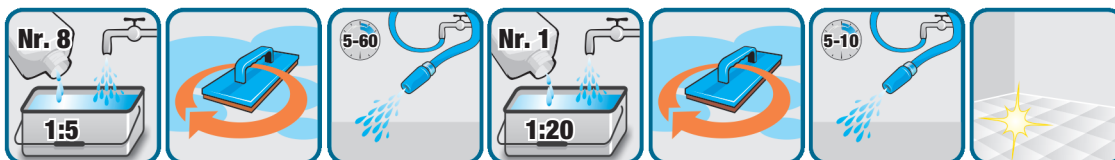
Achtung: Weichgesteine wie zB Marmor, Kalkstein, Sandstein, Terrazzo etc. können von Finalit Nr. 8 angeätzt werden!
Eigenversuche notwendig!

VOR BEGINN DER ARBEITEN

- Bereits vorhandene Beschädigungen, die durch das tägliche Reinigen und Benützen der Räumlichkeiten entstanden sind, bei der Tür beginnend im Uhrzeigersinn fotografieren.
- Holzanschlüsse am Boden (zB Türstöcke) mit transparentem Silikon silikonieren, da es ansonsten zu Beschädigungen durch Wasser bzw. Reinigungsmittel kommen kann. Sorgfältig mit speziellen säurebeständigen Kunststoff-Klebebändern, die keine Klebrückstände verursachen, abdecken!
- Vorhandene Beschichtungen vor der Problemlösung (Fleckenentfernung) mit Finalit Nr. 5 Beschichtungs-Reiniger oder mit einer geruchsarmen Mischung aus Nr. 1 Intensiv-Reiniger, Nr. 5 Beschichtungs-Reiniger und Nr. 39 Compact (1:1:1) zur Gänze entfernen, ansonsten können die Reiniger nicht wirken! Beschichtungen sind oft nahezu transparent und mit freiem Auge nicht ersichtlich. Test: mit a) Klinge (schaben) oder b) Wasser verschütten - gibt es einen „Perl-Effekt“, ist die Fläche beschichtet.
- Fußbodenheizung ausschalten!

Dieses Produkt ist **sauer**, daher sind die Flächen nach der Behandlung unbedingt mit Finalit Nr. 1 Intensiv-Reiniger zu **neutralisieren!** Wird **Säure auf Wände** aufgetragen („absäuern“), muss die Fläche vorher mit Wasser benetzt und anschließend die Säure **VON UNTEN NACH OBEN AUFGETRAGEN** werden. Wird dies nicht beachtet, dh von oben nach unten aufgetragen, bilden sich Ätzstreifen, die nur mehr entfernt werden können, indem die Fläche abgeschliffen wird.

b) Anwendung



- die zu reinigende Fläche mit Wasser anfeuchten
- Finalit Nr. 8 Rostlöser bis 1:5 mit Wasser verdünnen, je nach Verschmutzungsgrad
- Reinger händisch mit braunem Pad, Einscheibenmaschine oder Schleifbürste Korn 180 einarbeiten
- 5-60 min einwirken lassen und mit Wasser gründlich nachwaschen.
- **Neutralisieren:** Finalit Nr.1 Intensiv-Reiniger (1:20 mit Wasser verdünnt) auftragen
- 5-10 min einwirken lassen (bei stark saugenden Materialien ist ein mehrmaliges Neutralisieren, dh 3-5 Mal notwendig)
- mit Wasser nachwaschen

c) Anwendung bei besonders hartnäckigen Flecken:

- die zu reinigende Fläche wenn möglich vorher anwärmen
- Finalit Nr. 8 mit Pinsel oder Malerbürste pur auftragen und mit Plastikfolie abdecken
- Einwirkzeit ca. 5 - 60 Minuten, anschließend das Produkt mit einer rauen Bürste abbürsten
- mit Wasser gründlich nachwaschen
- bei Bedarf das Auftragen wiederholen und die Einwirkzeit auf bis zu 12 Stunden erhöhen
- mit Wasser gründlich nachwaschen
- **Neutralisieren:** Finalit Nr. 1 Intensiv-Reiniger (1:20 mit Wasser verdünnt) auftragen
- mit Wasser gründlich nachwaschen
- Vorsicht bei Armaturen - diese müssen unbedingt abgedeckt werden!

Empfehlung für die tägliche Pflege:

Finalit Nr. 40 Citrusduft Reiniger – pH-neutral, für alle Flächen geeignet!

2) Profi Tipps zu Finalit Nr. 8 Rostlöser**a) Patina durch Kupferdachrinnen**

Finalit Nr. 8 Rostlöser ist besonders geeignet zum Entfernen von Patina auf Steinflächen, verursacht durch Kupferdachrinnen. Auch gelb/braune Flecken von Kunstdünger können problemlos entfernt werden.

b) Schwarzer Schimmelpilz auf chinesischem Sandstein

Schwarzer Schimmelpilz auf chinesischem Sandstein kann mit einer Mischung aus Finalit Nr. 2 Radikal-Reiniger, Finalit Nr. 6 Kalklöser und Finalit Nr. 8 Rostlöser (1:1:1) erfolgreich entfernt werden. Einwirkzeit: 10-60 Minuten, je nach Befall.

c) Weitere Reinigungsmöglichkeiten

Finalit Nr. 8 Rostlöser eignet sich in Verbindung mit Finalit Nr. 6 Kalklöser (1:1) ausgezeichnet zur Entfernung von Kristallwasserflecken. Auch im Haushalt (1:5 verdünnt mit Wasser) kann Finalit Nr. 8 Rostlöser zur Reinigung von Rostflecken auf Kaffeemaschinen, Perlatoren, Duschköpfen,... angewendet werden.

3) Spezifikation

Aussehen	flüssig, farblos
pH-Wert	<1
Verpackung	0,25l, 1l, 5l, 25l Kunststoffgebinde
Lagerung	Vor Frost schützen. Empfohlene Aufbrauchfrist: 1 Jahr ab Öffnen des Produkts im Originalgebinde.

4) Sicherheitsbestimmungen

Die üblichen Vorsichtsmaßnahmen beim Umgang mit Chemikalien sind zu beachten. Für gute Belüftung/Absaugung am Arbeitsplatz sorgen. Aerosolbildung vermeiden. Von Nahrungsmitteln, Getränken und Futtermitteln fernhalten. Beschmutzte, getränkte Kleidung sofort ausziehen. Vor den Pausen und bei Arbeitsende Hände waschen. Berührung mit den Augen und der Haut vermeiden. **ACHTUNG ÄTZEND!**

5) Anmerkung

Die Angaben unserer Produktinformationen beruhen auf sorgfältigen Laboruntersuchungen und umfassenden Praxiserfahrungen. Sie sind unverbindliche Hinweise. Wir empfehlen, durch ausreichende Eigenversuche festzustellen, ob das Produkt den jeweiligen Anforderungen entspricht. Unsere Firma übernimmt weiters keine Gewähr für Schäden, die aus nicht bestimmungsgemäßer Verwendung des genannten Produktes resultieren.